



# CLUB ALPINO ITALIANO

Sezione di Colferro  
Sottosezione di Anagni

Commissione Alpinismo Giovanile



*Appuntamento istituzionale*

## Cima “Eraldo De Paolis” (1364)

*Dal Campo di Segni per le Fosse di Cori*

**Domenica 11 Aprile 2010**

**Difficoltà:** E (Escursionistico di medio impegno);

**Dislivello 530 m      Tempo di salita 3.00 ore      Tempo di discesa 2.00 ore**

**Direttori di Escursione:**

*per i giovani:* V. Colagiacomo (06.97305485; 339.7795771) – A. Parente (tel.392.9225101)

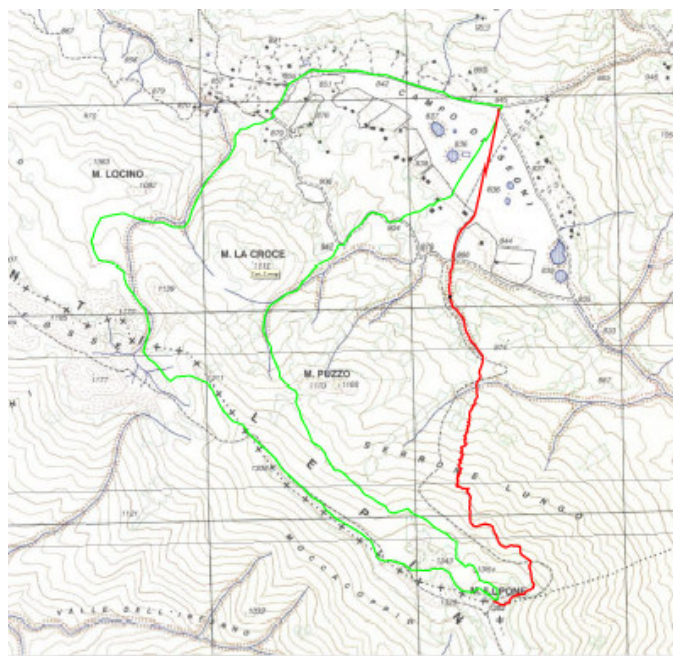
*per gli adulti:* Umberto Bernabei (06.97285214; 339.4773419) – Vincenzo Pacini (334.341608)

**Orari e luoghi di ritrovo (partenza con mezzi propri)**

- -Colferro: Piazzale Piscina Comunale, ore 07.45.

**Cosa portare:** Pedule da escursionismo o scarponcini da trekking (assolutamente vietate scarpe da ginnastica o similari), zaino, abbigliamento escursionistico adatto alla stagione, giacca a vento e “pile” leggero, guanti e cappello, mantellina impermeabile, occhiali da sole, crema solare, ricambio abiti (calzettoni e scarpe leggere), pranzo al sacco ed acqua liscia (no oligominerale).

### Descrizione Itinerario



Da Segni si segue la strada per Roccamassima, che costeggia il versante settentrionale dei Lepini. Dopo 3.5 km, prima che inizi la discesa, si stacca a sinistra una strada asfaltata, che sale con ampie curve e prosegue fino ad affacciarsi sul pianoro di **Campo di Segni**, che si raggiunge con una ripida discesa. Qui (835 m ca.) si parcheggia. Invece di attraversare il bellissimo pianoro erboso che puntando all’imbocco di un valloncetto sassoso permette di attaccare il Sentiero Cai per Monte Lupone, si percorre la strada asfaltata per circa 1,5 km in direzione Roccamassima dopodiché all’altezza di un piccolo caseggiato svoltando a sinistra ci si addentra nel sentiero ad oggi parzialmente tracciato con segnali rossi non sempre facilmente individuabili. Ci si immette in una bellissima faggeta tra specie endemiche di flora lepina come il croco bianco. Salendo gradualmente ma con continuità con alla destra il monte Locino e alla sinistra il Monte La Croce si raggiungono le Fosse di Cori; si attraversano e con una ripida salita si raggiunge un tratto di cresta di straordinaria

suggestione con una vista panoramica a 360 gradi che permette la vista delle isole Ponziane. Si percorre, senza scendere di quota, un lungo tratto in cresta fino a trovarci di fronte Monte Lupone. Poco oltre, ecco una piccola e discreta cima solitaria, caratterizzata da un palo metallico: la “Cima Eraldo De Paolis” a 1364 metri di altitudine. Qui apporremo una targa identificativa con un piccola cerimonia che ricorderà l’uomo e l’amico.

Al termine della commemorazione, aggirando monte Lupone, si rientra nella faggeta da altra via. Si percorre un sentiero tracciato con segnali rossi: la cosiddetta “via dei Preti”, che, scendendo in maniera graduale, completa l’anello del Sentiero fino al Campo di Segni.